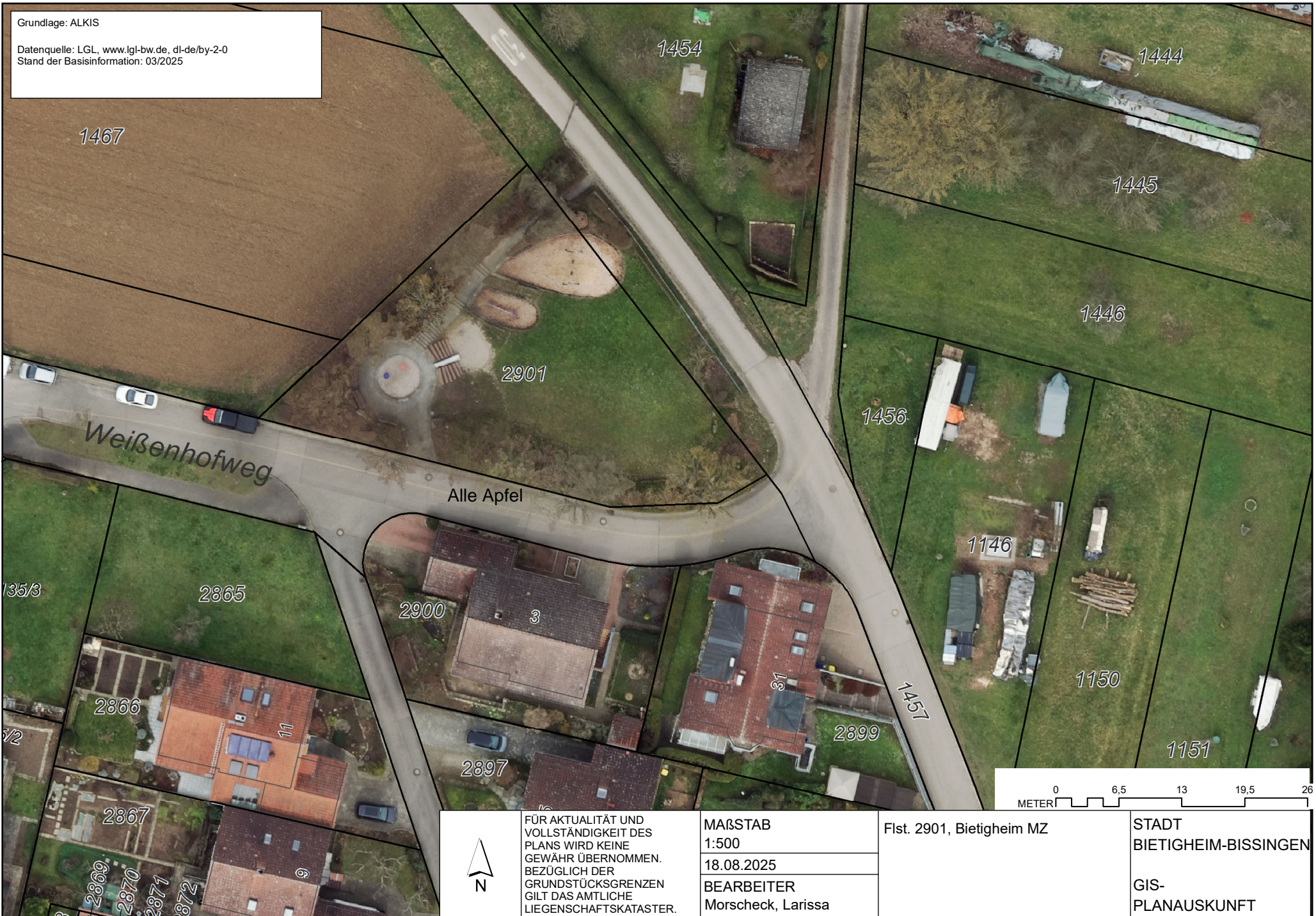


Grundlage: ALKIS
 Datenquelle: LGL, www.lgl-bw.de, dl-de/by-2-0
 Stand der Basisinformation: 03/2025



 N	FÜR AKTUALITÄT UND VOLLSTÄNDIGKEIT DES PLANS WIRD KEINE GEWÄHR ÜBERNOMMEN. BEZÜGLICH DER GRUNDSTÜCKSGRENZEN GILT DAS AMTLICHE LIEGENSCHAFTSKATASTER.	MAßSTAB 1:500	Flst. 2901, Bietigheim MZ	STADT BIETIGHEIM-BISSINGEN GIS- PLANAUSKUNFT
		18.08.2025		
		BEARBEITER Morscheck, Larissa		